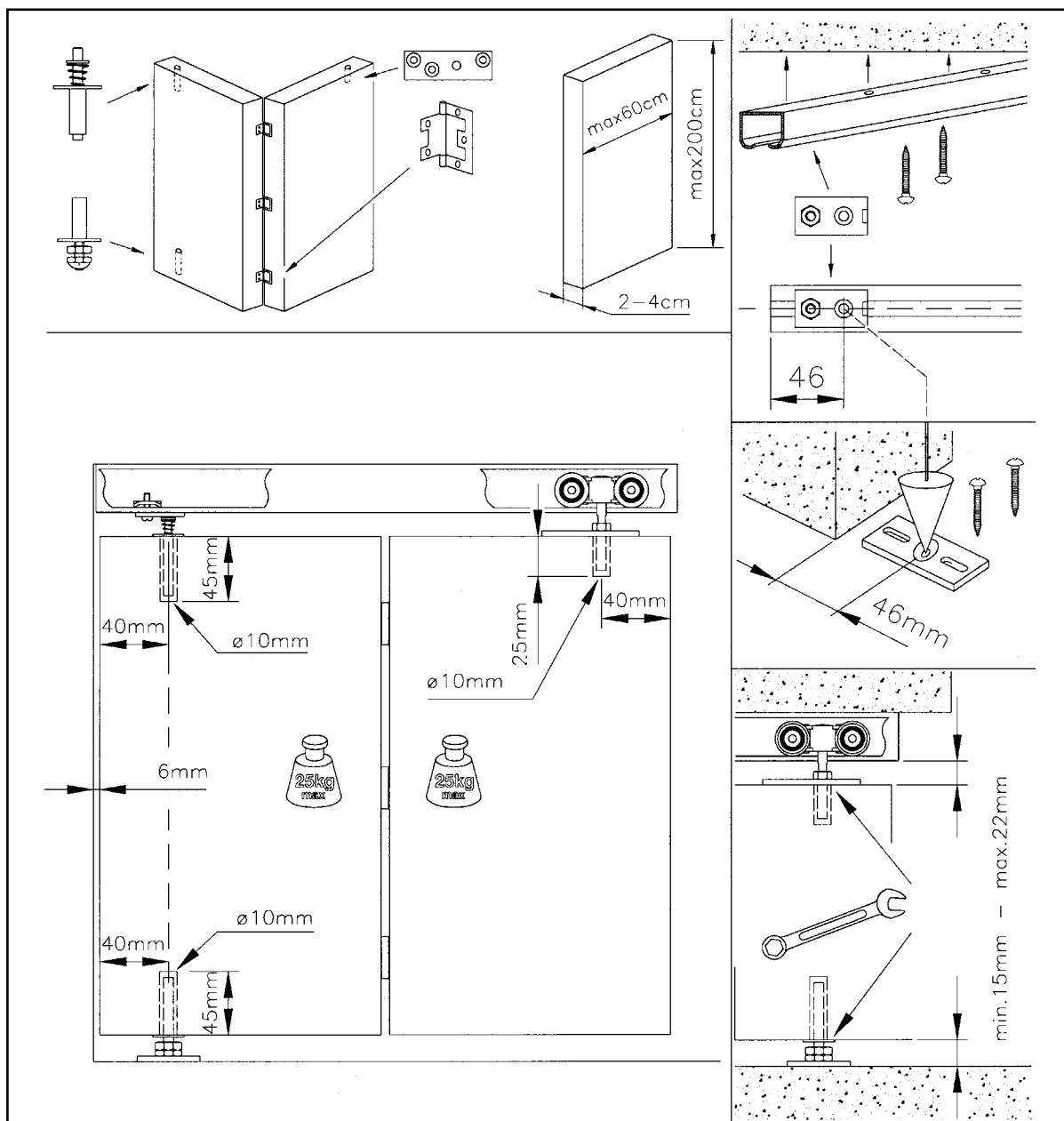


ИНСТРУКЦИЯ ПО УСТАНОВКЕ

Набор для одной двери, состоящей из двух створок.
 Максимальный вес двери 50 кг, а вес одной створки 25 кг.
 Предназначен для профиля К-075 алю или сталь.



Продукция	Длина	Грузоподъемность	Высота x Ширина	Толщина материала
Профиль К-075/алу	2 м, 3 м, 6 м		28 x 34 мм	2,0 мм
Профиль К-075/ Сталь	2 м, 2,5 м, 3 м, 4 м, 6 м		27 x 30 мм	1,5 мм
Ролик TP-075		50 кг		